

Superficie parcela	332.31 m ²
Superficie útil cerrada	111.39 m ²
Sup. acceso a vivienda	25.26 m ²
Sup. construida cerrada	131.75 m ²
Sup. plazas aparcamiento	47.13 m ²
Superficie jardín	78.98 m ²
Superficie terrazas	49.20 m ²
P.P.E.C.	67.62 m ²
Superficie total venta	399.94 m²



Toda la información incluida en este plano tiene fines exclusivamente informativos e ilustrativos y carácter relacional, y no contractual, para facilitar a los interesados la recreación de los inmuebles objeto de venta. El promotor se reserva el derecho de modificar los precios y demás condiciones de venta. El precio y condiciones definitivos serán los vigentes al momento de cerrarse la operación mediante la reserva en firme. Los materiales y elementos que se incorporan a la vivienda y zonas comunes son los que se reflejan en la memoria de calidades, no incluyendo el mobiliario reflejado en planos.



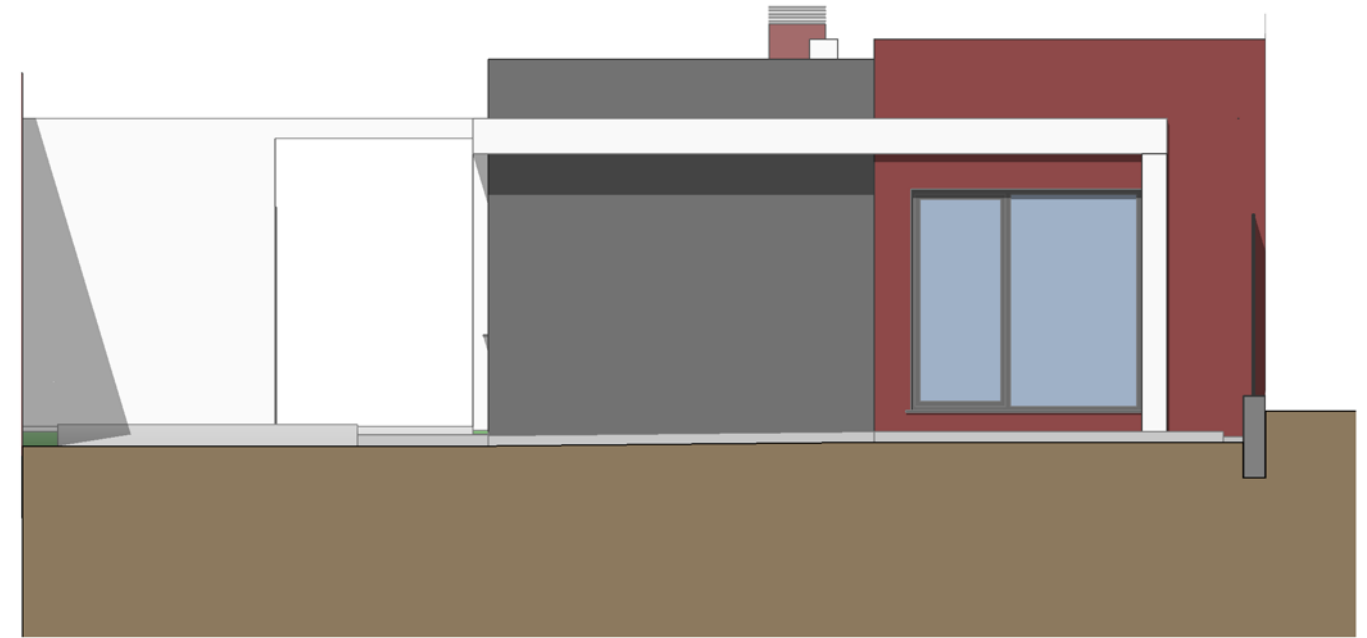
Superficie parcela	332.31 m ²
Superficie útil cerrada	111.39 m ²
Sup. acceso a vivienda	25.26 m ²
Sup. construida cerrada	131.75 m ²
Sup. plazas aparcamiento	47.13 m ²
Superficie jardín	78.98 m ²
Superficie terrazas	49.20 m ²
P.P.E.C.	67.62 m ²
Superficie total venta	399.94 m²



Toda la información incluida en este plano tiene fines exclusivamente informativos e ilustrativos y carácter relacional, y no contractual, para facilitar a los interesados la recreación de los inmuebles objeto de venta. El promotor se reserva el derecho de modificar los precios y demás condiciones de venta. El precio y condiciones definitivos serán los vigentes al momento de cerrarse la operación mediante la reserva en firme. Los materiales y elementos que se incorporan a la vivienda y zonas comunes son los que se reflejan en la memoria de calidades, no incluyendo el mobiliario reflejado en planos.



ALZADO 1



ALZADO 2



ALZADO 3

