

Superficie parcela	316.07 m ²
Superficie útil cerrada	99.09 m ²
Sup. acceso a vivienda	22.35 m ²
Sup. construida cerrada	116.62 m ²
Sup. plazas aparcamiento	42.57 m ²
Superficie jardín	87.72 m ²
Superficie terrazas	46.83 m ²
P.P.E.C.	64.31 m ²
Superficie total venta	380.40 m ²

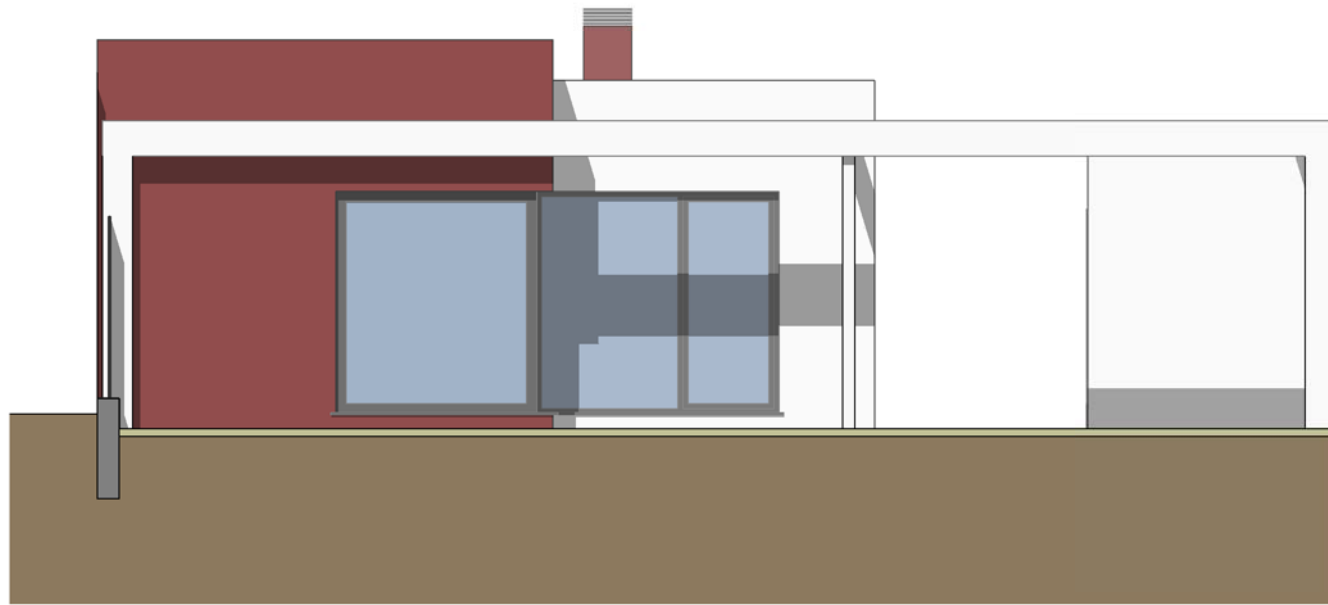


Toda la información incluida en este plano tiene fines exclusivamente informativos e ilustrativos y carácter relacional, y no contractual, para facilitar a los interesados la recreación de los inmuebles objeto de venta. El promotor se reserva el derecho de modificar los precios y demás condiciones de venta. El precio y condiciones definitivos serán los vigentes al momento de cerrarse la operación mediante la reserva en firme. Los materiales y elementos que se incorporan a la vivienda y zonas comunes son los que se reflejan en la memoria de calidades, no incluyendo el mobiliario reflejado en planos.



Superficie parcela	316.07 m ²
Superficie útil cerrada	99.09 m ²
Sup. acceso a vivienda	22.35 m ²
Sup. construida cerrada	116.62 m ²
Sup. plazas aparcamiento	42.57 m ²
Superficie jardín	87.72 m ²
Superficie terrazas	46.83 m ²
P.P.E.C.	64.31 m ²
Superficie total venta	380.40 m ²

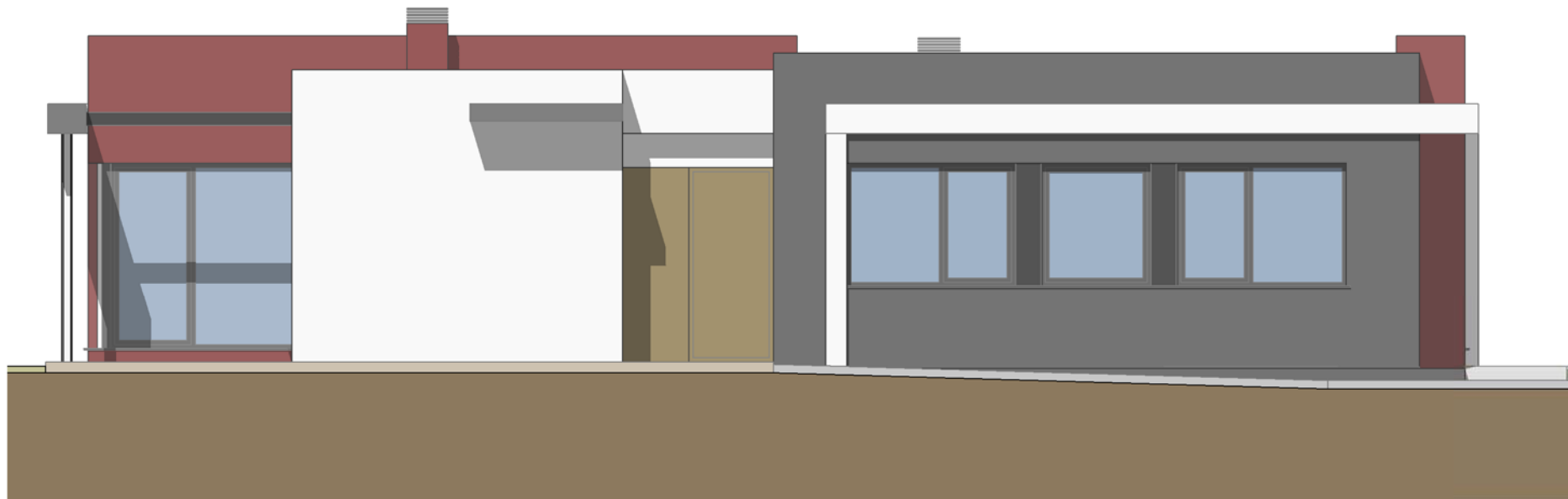




ALZADO 1



ALZADO 2



ALZADO 3

