

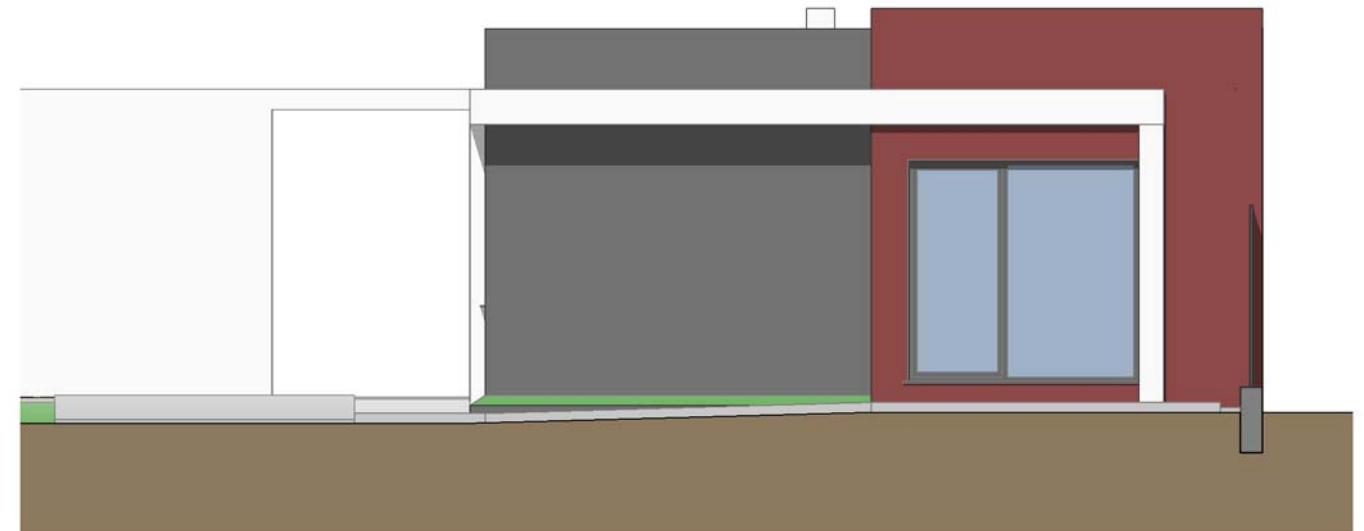
Superficie parcela	299.85 m ²
Superficie útil cerrada	99.09 m ²
Sup. acceso a vivienda	22.79 m ²
Sup. construida cerrada	116.71 m ²
Sup. plazas aparcamiento	40.83 m ²
Superficie jardín	72.70 m ²
Superficie terrazas	46.83 m ²
P.P.E.C.	61.01 m ²
Superficie total venta	360.86 m ²



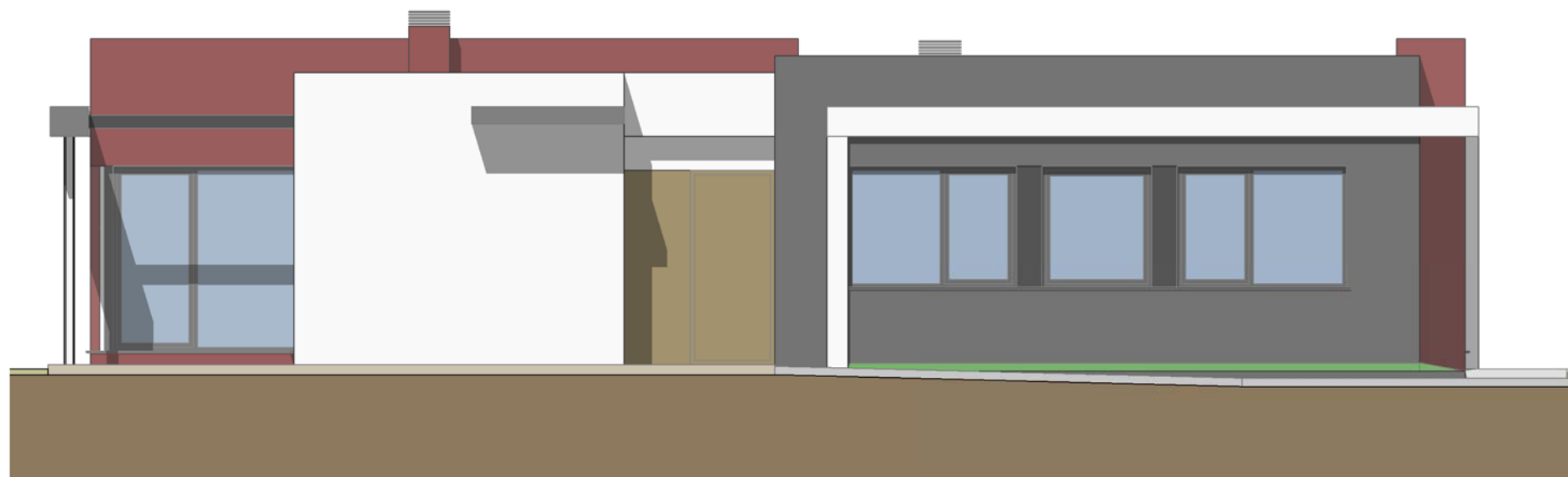




ALZADO 1



ALZADO 2



ALZADO 3

